

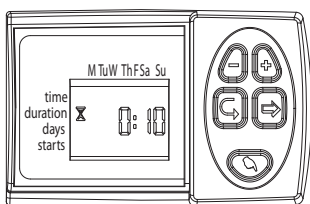
## ΠΡΟΓΡΑΜΜΑΤΙΣΜΟΣ ΕΒΔΟΜΑΔΙΑΙΑΣ ΑΡΔΕΥΣΗΣ (Επιλογή ημερών εβδομάδας)

Ας υποθέσουμε ότι θέλουμε να προγραμματίσουμε το προγραμματιστή για πότισμα τρεις φορές την ημέρα, στις 8:00 π.μ., 1:00 μ.μ. και 19:00 μ.μ., για 10 λεπτά κάθε φορά, την Τρίτη και την Παρασκευή.

## ΠΡΟΓΡΑΜΜΑΤΙΣΜΟΣ ΔΙΑΡΚΕΙΑΣ ΑΡΔΕΥΣΗΣ

1. Πατήστε μέχρι να εμφανιστεί το δίπλα στο "DURATION"- "Διάρκεια". Τα ψηφία θα αναβοσβήνουν (0).
2. Πατήστε ή για να αλλάξετε τη διάρκεια ποτίσματος όπως στο παράδειγμα.

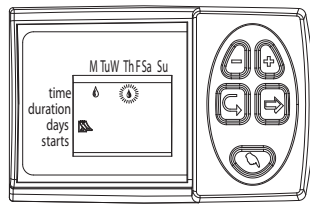
**Σημείωση :** μετά από τα πρώτα 15 λεπτά, η διάρκεια αλλάζει σε 15λεπτά διαστήματα



8

## ΠΡΟΓΡΑΜΜΑΤΙΣΜΟΣ ΗΜΕΡΩΝ ΑΡΔΕΥΣΗΣ

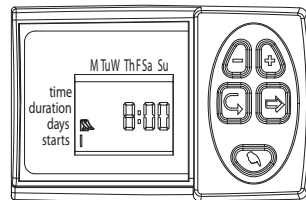
1. Πατήστε . Το θα εμφανιστεί απέναντι από τη λέξη "DAYS" - "Ημέρες". Αν προγραμματίζετε τον προγρ/στη για πρώτη φορά, η λέξη OFF θα αναβοσβήνει στην οθόνη.
2. Πατήστε . Μια θα αναβοσβήνει κάτω από τη Δευτέρα στο επάνω τμήμα της οθόνης. Χρησιμοποιώντας το , τοποθετήστε την σταγόνα που αναβοσβήνει κάτω από την Τρίτη και πατήστε το . Η σταγόνα θα σταματήσει να αναβοσβήνει κάτω από την Τρίτη και μια άλλη θα αρχίσει να αναβοσβήνει κάτω από την Τετάρτη. Πίστετε δύο φορές ακόμα, μέχρι η σταγόνα να αναβοσβήνει κάτω από την Παρασκευή. Πατήστε ξανά .



9

## ΡΥΘΜΙΣΗ ΩΡΑΣ ΕΝΑΡΞΗΣ ΑΡΔΕΥΣΗΣ

1. Πατήστε . Το START I θα εμφανιστεί στην οθόνη. Πατήστε . Η ένδειξη της ώρας θα αρχίσει να αναβοσβήνει.
2. Χρησιμοποιώντας τα πλήκτρα ή ρυθμίστε την ώρα έναρξης στις 08:00 πμ (προσέξτε την ένδειξη AM - π.μ. / PM - μ.μ.). Επαναλάβετε αυτή τη λειτουργία για τη δεύτερη έναρξη άρδευσης (START II), στις 13:00, και για την τρίτη άρδευση (START III) στις 19:00.
3. Πατήστε . Το START IV θα εμφανιστεί. Πατήστε . Τα ψηφία της ώρας θα αναβοσβήσουν.
4. Πατήστε ή μέχρι να εμφανιστεί η λέξη OFF στην οθόνη. Η τέταρτη έναρξη έχει ακυρωθεί.

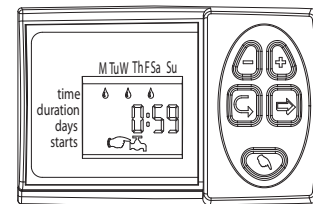


10

## ΧΕΙΡΟΚΙΝΗΤΗ (ΗΜΙΑΥΤΟΜΑΤΗ) ΛΕΙΤΟΥΡΓΙΑ

Αυτή η επιλογή λειτουργεί την βαλβίδα για την προκαθορισμένη ώρα ποτίσματος. Η βαλβίδα θα κλείσει αυτόματα στο τέλος του ποτίσματος. Σημειώστε ότι το προγραμματισμένο πρόγραμμα άρδευσης θα συνεχίσει να λειτουργεί στις καθορισμένες ώρες. Αυτή η ρύθμιση δεν μπορεί να εφαρμοστεί όταν η οθόνη αναβοσβήνει.

**Λειτουργία:** Πατήστε . Το θα εμφανιστεί δίπλα στο λέξη «Manual», και το θα εμφανιστεί κάτω από αυτό.



11

## ΠΡΟΕΙΔΟΠΟΙΗΣΗ ΧΑΜΗΛΗΣ ΜΠΑΤΑΡΙΑΣ

Ένα εικονίδιο μιας μπαταρίας που αναβοσβήνει εμφανίζεται στην οθόνη όταν η τάση της μπαταρίας είναι χαμηλή. Αυτό δείχνει ότι η μπαταρία εξακολουθεί να περιέχει ένα περιορισμένο ποσό ενέργειας για τη λειτουργία της βαλβίδας του προγραμματιστή. Η μπαταρία θα πρέπει να αντικατασταθεί αμέσως.

Εάν η μπαταρία δεν αντικατασταθεί, ο προγρ/τιστής θα ανοίξει την βαλβίδα για οκτώ ακόμα φορές, ανάλογα με το πρόγραμμα. Στη συνέχεια θα αναστείλει το πρόγραμμα και ένα βέλος θα εμφανιστεί στην οθόνη δίπλα στο "OFF". Κατά την διάρκεια αλλαγής της μπαταρία, τα δεδομένα του προγράμματος διατηρούνται για 30 δευτερόλεπτα.

12

## ΕΛΛΕΙΨΗΣ ΠΡΟΓΡΑΜΜΑΤΙΣΜΟΣ ΕΒΔΟΜΑΔΙΑΙΑΣ ΑΡΔΕΥΣΗΣ

Το noPr εμφανίζεται όταν κατά τον προγρ/τισμό της άρδευσης (βλ. Προγραμματισμός Εβδομαδιαίου Προγράμματος άρδευσης), δεν έχουμε καθορίσει ημέρες ποτίσματος. Στην περίπτωση αυτή, η βαλβίδα δεν μπορεί να ανοίξει κατά τη διάρκεια της χειροκίνητης λειτουργία (βλέπε Χειροκίνητη λειτουργία).

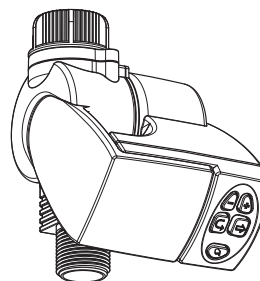
Σημείωση: όταν τελειώσετε, να τοποθετείτε πάντα τον προγραμματιστή πίσω στην αρχική του θέση. Ανατρέξτε στη σελίδα 14.

13

## 5 ΣΥΝΤΗΡΗΣΗ

Αφαιρέστε την μπαταρία εάν ο προγραμματιστής δεν θα χρησιμοποιηθεί για παρατεταμένο χρονικό διάστημα. Ο προγραμματιστής περιλαμβάνει ένα εσωτερικό φίλτρο, το οποίο θα πρέπει να αφαιρείται και να καθαρίζεται κάθε λίγους μήνες (ανάλογα με την καθαριότητα του νερού και τη συχνότητα της χρήσης).

Η διάρκεια της μπαταρίας είναι τουλάχιστον 1 έτος. Η συνιστώμενη πίεση είναι 1-8 bar (14,5 - 133 PSI).



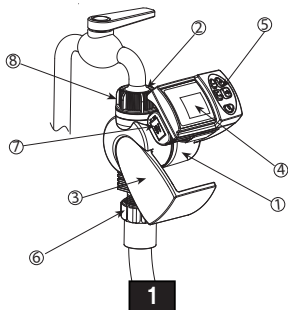
14

15

## 1. ΜΕΡΗ ΠΡΟΓΡΑΜΜΑΤΙΣΤΗ

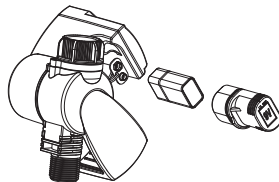
### ΠΡΟΓΡΑΜΜΑΤΙΣΤΗΣ ΒΡΥΣΗΣ ΜΠΑΤΑΡΙΑΣ

1. Σώμα προγραμματιστή
2. Εσωτερικό φίλτρο.
3. Κάλυμμα προγραμματιστή.
4. LCD οθόνη.
5. Πλήκτρα λειτουργίας και προγραμματισμού.
6. Αρσενικό σπειρώμα σύνδεσης σωλήνα.
7. Θήκη μπαταρίας.
8. Θηλυκή περιστρεφόμενη υποδοχή.



## 2. ΤΟΠΟΘΕΤΗΣΗ ΜΠΑΤΑΡΙΑΣ

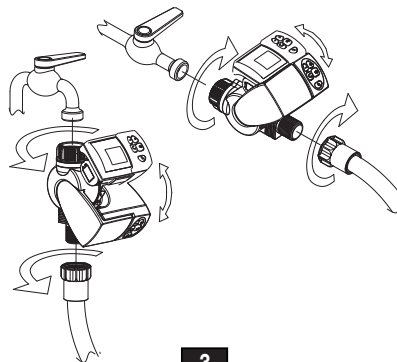
1. Ανοίξτε το κάλυμμα του προγραμματιστή περιστρέφοντας το σώμα.
2. Κρατήστε τον προγραμματιστή με τη θήκη της μπαταρίας στραμμένη προς εσάς.
3. Τραβήξτε το καπάκι της θήκης της μπαταρίας για να ανοίξετε την θήκη.
4. Συνδέστε μια **αλκαλική μπαταρία 9V** με το συνδέτηρά της μπαταρίας.
5. Τοποθετήστε τη μπαταρία στη θήκη και κλείστε τη θήκη πιέζοντας το καπάκι.  
Βεβαιωθείτε ότι η θήκη της μπαταρίας είναι στεγνή.



Μετά την τοποθέτηση της μπαταρίας και τον προγραμματισμό, περιστρέψτε τον προγραμματιστή στην αρχική του θέση, έτσι ώστε η οθόνη LCD να καλύπτεται από το κάλυμμα του προγραμματιστή.

## 3. ΕΓΚΑΤΑΣΤΑΣΗ ΠΡΟΓΡΑΜΜΑΤΙΣΤΗ

Βεβαιωθείτε ότι το φίλτρο είναι στη θέση του. Βιδώστε τη θηλυκή περιστρεφόμενη υποδοχή με τη βρύση (σφίξτε μόνο με το χέρι). Συνδέστε στο αρσενικό σπειρώμα του προγραμ/τιστή το σωλήνα άρδευσης του συστήματός σας.



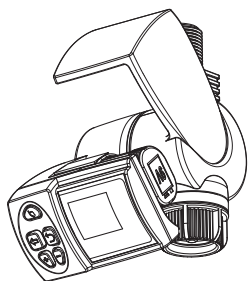
## 4. ΠΡΟΓΡΑΜΜΑΤΙΣΜΟΣ ΑΡΔΕΥΣΗΣ

Η ενότητα αυτή περιέχει ένα παράδειγμα του εβδομαδιαίου προγράμματος άρδευσης. Απλά τροποποιήστε τα δεδομένα του παραδείγματος στις δικές σας απαιτήσεις. Ο ψηφιακός ελεγκτής προγραμματίζεται με τη βοήθεια 4 πλήκτρων.

- ⊖ Πλήκτρο προγραμματισμού - χρησιμοποιείται για την επιλογή της κατάλληλης λειτουργίας προγραμματισμού (π.χ. ρολόι ρύθμισης).
- ⇒ Επιλογή παραμέτρων - χρησιμοποιείται για την επιλογή της παραμέτρου που πρέπει να αλλάξει (π.χ. ώρα, λεπτό, κλπ.) Για την εφαρμογή της αλλαγής, η επιλεγμένη παράμετρος πρέπει να αναβοσβήνει.
- ⊕ Πλήκτρο αύξησης (αύξηση) - αυξάνει την αξία της επιλεγμένης παραμέτρου (π.χ. προσθέτει μια ώρα)
- ⊖ Πλήκτρο μείωσης (μείωση) - μειώνει την τιμή της επιλεγμένης παραμέτρου (π.χ. αφαιρεί μια ώρα).

E-Mail: info@galiconc.com, www.galiconc.com  
Kfar Bium 1215000, Tel. 972-6-690-0222, Fax. 972-6-690-2727

Computerized Control Systems  
**galicon**



Αυτόματος άρδευσης προγραμματιστής  
Οδηγίες εγκατάστασης & λειτουργίας

Αυτόματος άρδευσης προγραμματιστής

GALICON 110001

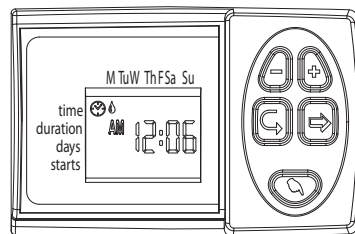
Αν δεν εφαρμοστούν αλλαγές, η οθόνη επανέρχεται πάντα στην κύρια οθόνη (ρολόι). Τα ψηφία στην οθόνη θα σταματήσουν να αναβοσβήνουν μετά από 40 δευτερόλεπτα. Αν η τελευταία παράμετρος σταματήσει να αναβοσβήνει πριν ολοκληρώσετε τον προγραμματισμό, πατήστε ⊖ για να συνεχίσετε την διαδικασία.  
Άρδευση έκτακτης ανάγκης: Μετά την τοποθέτηση των μπαταριών, εάν δεν πατηθεί κανένα κουμπί, το ρολόι θα αναβοσβήνει συνεχώς. Μετά από 10 λεπτά, ο ελεγκτής θα εφαρμόσει πρόγραμμα άρδευσης 5 λεπτών σε 24ωρο κύκλο.

### ΡΥΘΜΙΣΗ ΤΡΕΧΟΥΣΑΣ ΩΡΑΣ & ΗΜΕΡΑΣ ΤΗΣ ΕΒΔΟΜΑΔΑΣ

#### Ρύθμιση του ρολογιού

Για να μπορέσει ο ελεγκτής άρδευσης να λειτουργήσει το σύστημα άρδευσης στους απαιτούμενους χρόνους, η τρέχουσα ώρα και ημέρα της εβδομάδας θα πρέπει να ρυθμιστεί όπως φαίνεται παρακάτω:

1. Πατήστε το πλήκτρο ⊖ αρκετές φορές μέχρι να εμφανιστεί το σύμβολο ☺.
2. Πατήστε ⊖. Η ώρα αναβοσβήνει. Ρυθμίστε την τρέχουσα ώρα με τη βοήθεια του ⊕ ή ⊖.



3. Πατήστε ⊖. Το ψηφίο των λεπτών αναβοσβήνει. Ρυθμίστε το τρέχον λεπτό με τη βοήθεια του πλήκτρου ⊕ ή ⊖.

#### Ρύθμιση της ημέρας της εβδομάδας

1. Πατήστε ⊖ μέχρι να αναβοσβήνει η σταγόνα που εμφανίζεται στο πάνω μέρος της οθόνης.
2. Τοποθετήστε την σταγόνα στην τρέχουσα ημέρα της εβδομάδας πατώντας ⊕ ή ⊖.

Για την αλλαγή του ρολογιού σε 24ωρο, πατήστε ταυτόχρονα τα κουμπιά ⊕ και ⊖ μόλις σταματήσει να αναβοσβήνει η ένδειξη της ώρας. Πιέζοντας αυτά τα κουμπιά και πάλι, η ένδειξη θα επανέλθει πίσω σε 12ωρη πμ/μμ ώρα.